



WACE-ISO@SUT

Advancing Cooperative & Work-Integrated Education
International Satellite Office at Suranaree University of Technology



Co-op NEWSLETTER



**THAI ASSOCIATION FOR
COOPERATIVE EDUCATION**

COOPERATIVE EDUCATION

ศูนย์สหกิจศึกษาและพัฒนาอาชีพ
มหาวิทยาลัยเทคโนโลยีสุรนารี

ฉบับที่ 12/2566 ประจำเดือนธันวาคม 2566



ขอเชิญ **นักศึกษาทุกชั้นปี** เข้าร่วมอบรม

“ทักษะการแก้ไขปัญหาอย่างสร้างสรรค์”
แก้ปัญหาอย่างสร้างสรรค์ คุณก็ทำได้

DATE
วันศุกร์ที่ 19 มกราคม 2567

TIME
15.00 – 18.00 น.

VENUE
ZOOM ID : 4101 01 2563



อาจารย์พจน สอนธรรม

วิทยากร จาก สถาบันคนคิดดี

จัดโดย ศูนย์สหกิจศึกษาและพัฒนาอาชีพ สอนทางออนไลน์ โทร 044 – 223054

นักศึกษาที่เข้าร่วมกิจกรรม จะได้รับวุฒิบัตร และชั่วโมงจิตอาสา จำนวน 3 ชั่วโมง

สมัคร
เพื่อลงทะเบียน >>
ภายในวันศุกร์ที่ 19 มกราคม 2567
ก่อน 12.00 น.



ต้อนรับคณะศึกษาดูงานจาก มหาวิทยาลัยเทคโนโลยีราชมงคลสุวรรณภูมิ



เมื่อวันที่ 22 ธันวาคม 2566 ศูนย์สหกิจศึกษาและพัฒนาอาชีพ โดยผู้ช่วยศาสตราจารย์ ดร.อาทิตย์ คุณศรีสุข ผู้อำนวยการศูนย์สหกิจศึกษาและพัฒนาอาชีพ ร่วมกับรองผู้อำนวยการและผู้แทนฝ่ายให้การต้อนรับคณะศึกษาดูงานจาก มหาวิทยาลัยเทคโนโลยีราชมงคลสุวรรณภูมิ นำโดย ผศ. ดร. สาลินันท์ บุญมี รองอธิการบดี มหาวิทยาลัยเทคโนโลยีราชมงคลสุวรรณภูมิ และคณะผู้บริหาร จำนวน 23 ท่าน โดยได้บรรยายในหัวข้อเรื่อง “การบริหารจัดการ CWIE” และระบบสหกิจศึกษาออนไลน์ ณ อาคารศูนย์สหกิจศึกษาและพัฒนาอาชีพ ชั้น 2 มหาวิทยาลัยเทคโนโลยีสุรนารี และร่วมแลกเปลี่ยนเรียนรู้รูปแบบและกระบวนการดำเนินงานสหกิจศึกษา

เรียบเรียงภาพและข่าวโดย: ฝ่ายบริหารงานทั่วไป ศูนย์สหกิจศึกษาและพัฒนาอาชีพ

ประชุมหารือการจัด CWIE ร่วมกับ บริษัท คาร์กิลล์ มีท์ส (ไทยแลนด์) จำกัด



เมื่อ 20 ธันวาคม 2566 ผู้อำนวยการศูนย์สหกิจศึกษาและพัฒนาอาชีพ (ผศ. ดร.อาทิตย์ คุณศรีสุข) ได้ให้การต้อนรับ คณะผู้แทนจาก บริษัท คาร์กิลล์ มีท์ส (ไทยแลนด์) จำกัด พร้อมทั้งหารือแนวทางในการพัฒนาความร่วมมือด้านสหกิจศึกษาและการศึกษาเชิงบูรณาการกับการทำงาน (CWIE) ณ ห้องประชุมศูนย์สหกิจศึกษาและพัฒนาอาชีพ มหาวิทยาลัยเทคโนโลยีสุรนารี

เรียบเรียงภาพและข่าวโดย
ฝ่ายพัฒนางานสหกิจศึกษา ศูนย์สหกิจศึกษา



ประชาสัมพันธ์ตำแหน่งงานของบริษัทและการดำเนินงานของบริษัท

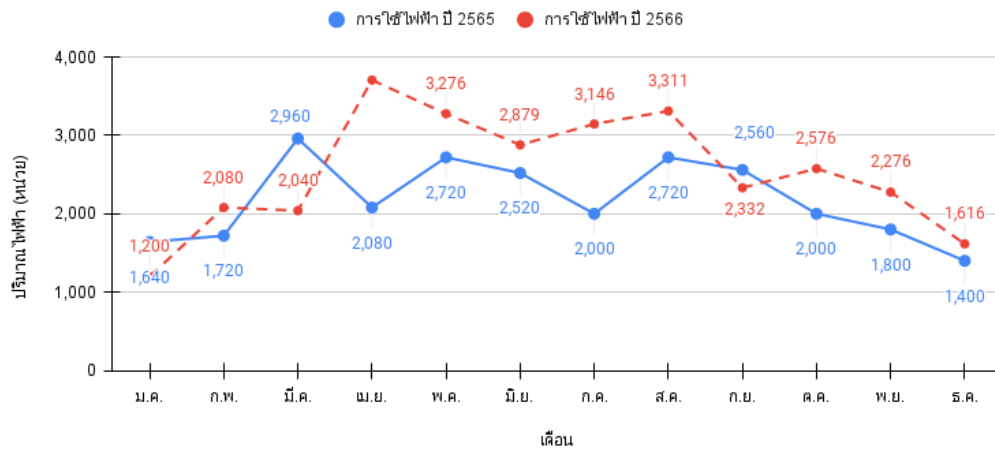


ศูนย์สหกิจศึกษาและพัฒนาอาชีพ ร่วมกับสถานประกอบการจำนวน 4 แห่ง ได้แก่ SCG หรือบริษัท ปูนซิเมนต์ไทย จำกัด บริษัท สมบูรณ์ แอ็ดวานซ์ เทคโนโลยี จำกัด (มหาชน) บริษัท ปิวายดี ออโต้ (ประเทศไทย) จำกัด และบริษัท Orbit People จำกัด ได้จัดกิจกรรมประชาสัมพันธ์บริษัทเกี่ยวกับการดำเนินงานของบริษัท และตำแหน่งงานที่ต้องการรับเข้าทำงาน ในครั้งนี้ยังได้ให้ความรู้กับนักศึกษาเกี่ยวกับการทำ Resume การเตรียมตัวเพื่อเข้ารับการสัมภาษณ์งาน แนวทางการหางานปัจจุบัน การหาตัวตนของตัวเองเพื่อใช้เป็นแนวทางในการหางาน และทักษะที่จำเป็นและควรพัฒนา ก่อนเข้าทำงานจริง ในวันพฤหัสบดีที่ 7 ธันวาคม 2566 เวลา 16.00 – 19.00 น. ณ มหาวิทยาลัยเทคโนโลยีสุรนารี

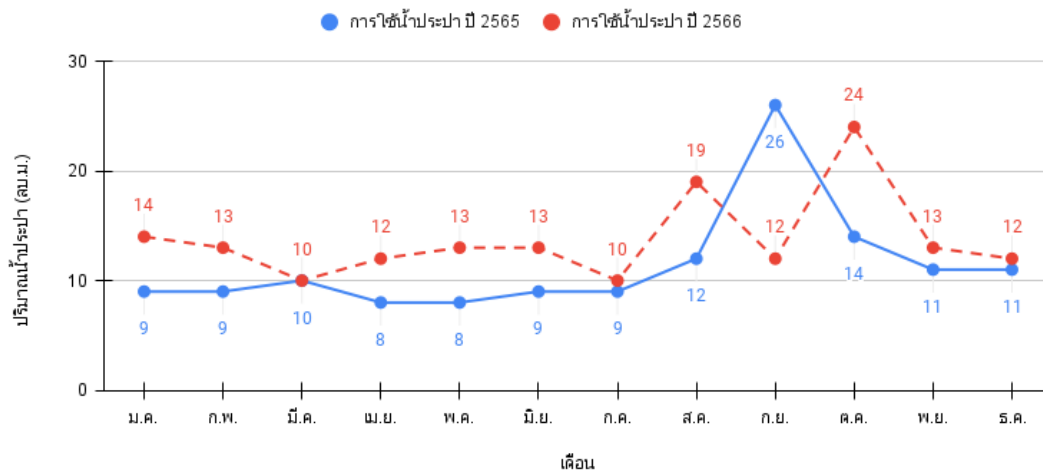
เรียบเรียงภาพและข่าว โดย ฝ่ายพัฒนาอาชีพ ศูนย์สหกิจศึกษาและพัฒนาอาชีพ

ปริมาณการใช้ทรัพยากรของศูนย์สหกิจศึกษาและพัฒนาอาชีพ

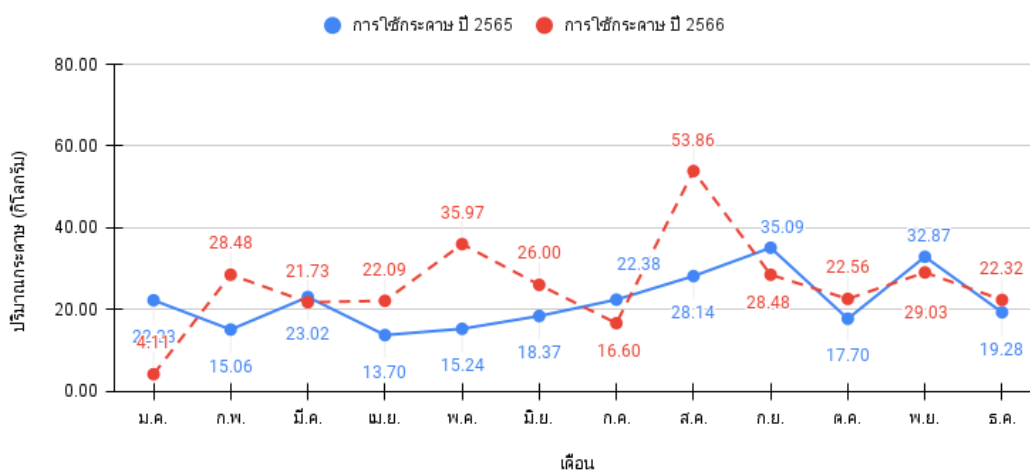
การใช้ไฟฟ้า เปรียบเทียบปี 2565-2566



การใช้น้ำประปา เปรียบเทียบปี 2565-2566



การใช้กระดาษ เปรียบเทียบปี 2565-2566



ประจำเดือน

ม.ค - ธ.ค 66

ศูนย์สหกิจศึกษาและพัฒนาอาชีพ ขอประชาสัมพันธ์ปริมาณการใช้ทรัพยากรของสำนักงาน โดยเปรียบเทียบข้อมูลปี 2565-2566 ระหว่าง มกราคม- ธันวาคม ทั้งนี้ ศูนย์สหกิจศึกษาฯ ขอเชิญชวนผู้ใช้บริการทุกท่าน ใช้ทรัพยากรต่าง ๆ ตามมาตรการประหยัดทรัพยากรของศูนย์สหกิจศึกษาและพัฒนาอาชีพ

ประเด็นที่ 1 **คุณจารย์ผู้นิเทศควรพูดคุยกับ นศ.และพี่เลี้ยงในการนิเทศงาน**

ช่วงที่ 1 นักศึกษาพบปะอาจารย์โดยลำพัง

20 min.

- ① ความเป็นอยู่ ที่พัก การเดินทาง ความปลอดภัยและสภาพแวดล้อมในการทำงาน ค่าตอบแทน สวัสดิการ ฯลฯ
- ② ปัญหา ความกังวลใจ ข้อขัดข้องใจ เช่น งานไม่ตรงสาขา หรือปัญหาคุณภาพงาน



ช่วงที่ 2 อาจารย์พูดคุยกับพี่เลี้ยง (Supervisor) โดยลำพัง

20 min.

- ① ความรู้ ความรับผิดชอบ การปรับตัวของนักศึกษาต่องานที่มอบหมาย
- ② ปัญหาหรือความไม่พร้อมของนักศึกษาในประเด็นที่ต้องได้รับการแก้ไขปรับปรุง
- ③ ความคาดหวังและความต้องการของสถานประกอบการต่อการรับนักศึกษา
- ④ ประเด็นข้อสนับสนุนอื่น ๆ ที่ต้องการให้ช่วยเพิ่มเติม

ช่วงที่ 3 นักศึกษา + พี่เลี้ยง + อาจารย์ หรือร่วมกัน

20 min.

- ① งานที่ได้รับมอบหมายและแผนงานตลอดระยะเวลาปฏิบัติงาน ความคืบหน้าของงาน การจัดทำโครงการ (การพูดคุย หรือ นำเสนอเป็น PowerPoint หรือสื่ออื่น ๆ ตามที่เห็นสมควรร่วมกัน)
- ① การพัฒนาตนเองของนักศึกษาในด้านต่าง ๆ
- ③ อาจให้ข้อมูลสมรรถนะที่นศ.มีที่เป็นประโยชน์ต่อการมอบหมายงานหรือเจรจาต่อรองลักษณะงานให้สอดคล้องกับสมรรถนะของนศ.

3 อันดับแรก ที่นักศึกษาคาดหวังมากที่สุด จากการนิเทศงานของอาจารย์

- ① นิเทศงานมากกว่า 1 ครั้ง
การได้รับคำปรึกษาเพียงครั้งเดียว ไม่สามารถแก้ไขปัญหที่เกิดขึ้นได้
- ② ต้องการเวลาเพิ่มขึ้น (เวลาที่ใช้ในการนิเทศงานสั้นเกินไป)
- ③ ต้องการที่ปรึกษาสำหรับเรื่องงานและเรื่องส่วนตัว
นักศึกษาไม่กล้าเล่าปัญหาให้อาจารย์ทราบทั้งหมด

ท่านรู้หรือไม่?

แนวปฏิบัติเพื่อส่งเสริมมาตรฐานการจัด CWIE โดย สป.อว. กำหนดให้ต้องใช้เวลาในการนิเทศงานไม่น้อยกว่า 1 ชม./ครั้ง

จัดทำโดย: ฝ่ายสารสนเทศงานสหกิจศึกษา ศูนย์สหกิจศึกษาและพัฒนาอาชีพ

กิจกรรมในเดือนมกราคม 2567

11 มกราคม	บรรยายรายวิชาเตรียมสหกิจศึกษา หัวข้อ การจัดการและการวางแผน	26 มกราคม	ประชุมประธานคณาจารย์นิเทศสหกิจศึกษา ประจำภาคการศึกษาที่ 2/2566
18 มกราคม	บรรยายรายวิชาเตรียมสหกิจศึกษา หัวข้อ “ การจัดการความเครียดและความกดดันในการทำงาน ”	26 มกราคม	คณะกรรมการบริหารเครือข่ายสหกิจศึกษา และการศึกษาเชิงบูรณาการกับการทำงานภาค ตะวันออกเฉียงเหนือตอนล่าง ครั้งที่ 1/2567
19 มกราคม	บรรยายพิเศษ ในหัวข้อ “ทักษะการแก้ไขปัญหา อย่างสร้างสรรค์”	29 มกราคม – 25 กุมภาพันธ์	นักศึกษาเข้าร่วมโครงการ WACE Global Challenge by Practera รุ่นที่ 9
19 มกราคม	ประกวดโครงงานสหกิจศึกษา	มกราคม	ประชุมหัวหน้าฝ่ายศูนย์สหกิจศึกษาฯ ครั้งที่ 1/2567
19 มกราคม	บรรยายพิเศษ ในหัวข้อ “ทักษะการแก้ไขปัญหา อย่างสร้างสรรค์”	มกราคม	ประชุมพนักงานศูนย์สหกิจศึกษาฯ ครั้งที่ 1/2567
25 มกราคม	บรรยายรายวิชาเตรียมสหกิจศึกษา หัวข้อ “เทคนิคการคิดหัวข้อโครงงานฯ”		